

upDATE 2024

okular-Tools: Neue Lösungen mit Fokus auf Risikoinventur

Köln, 23.05 2024
Torsten Gerlach und Sebastian Uhles, parcIT

Disclaimer



Mit der Aushändigung dieses Dokuments verpflichten wir Sie, dieses absolut vertraulich zu behandeln und ohne schriftliche Zustimmung der parcIT GmbH Dritten nicht zugänglich zu machen. Hiervon ausgenommen ist die Vorlage des Dokuments im Rahmen bankaufsichtlicher Prüfungsprozesse

Diese Verpflichtung gilt auf unbegrenzte Zeit. Sie entfällt, soweit die Informationen seitens der parcIT GmbH der Öffentlichkeit bekannt oder allgemein zugänglich gemacht werden oder wenn Sie zur Weitergabe der Information rechtlich verpflichtet sind.

Sie stellen die parcIT GmbH von allen Ansprüchen Dritter frei, die durch die Verletzung der Vertraulichkeit entstehen.

Agenda

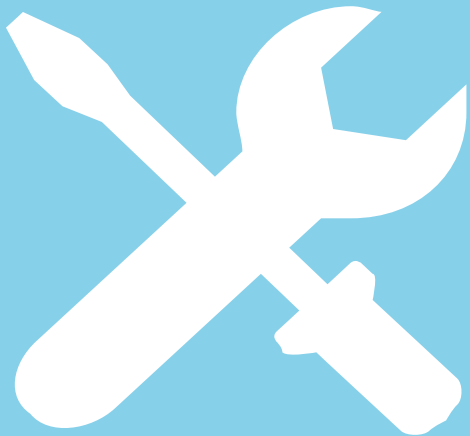
1

okular-Tools: Neue Lösungen

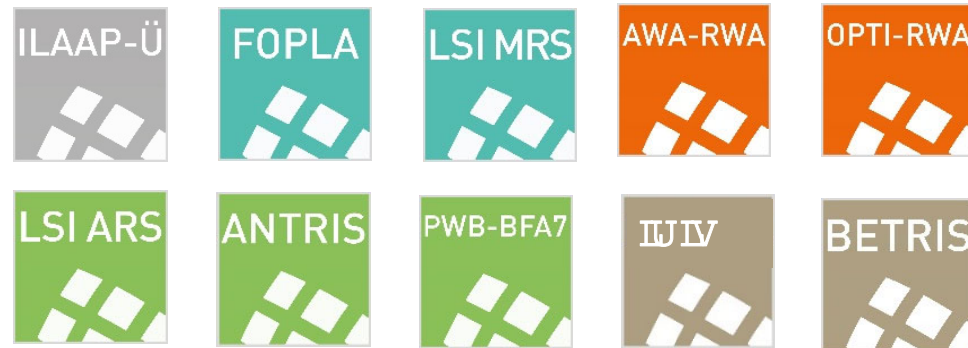
2

DORIS – DOkumentationsunterstützung RISikoinventur

okular-Tools: Neue Lösungen mit Fokus Risikoinventur Zahlen und Fakten



10



okular-Tools: Neue Lösungen mit Fokus Risikoinventur Zahlen und Fakten



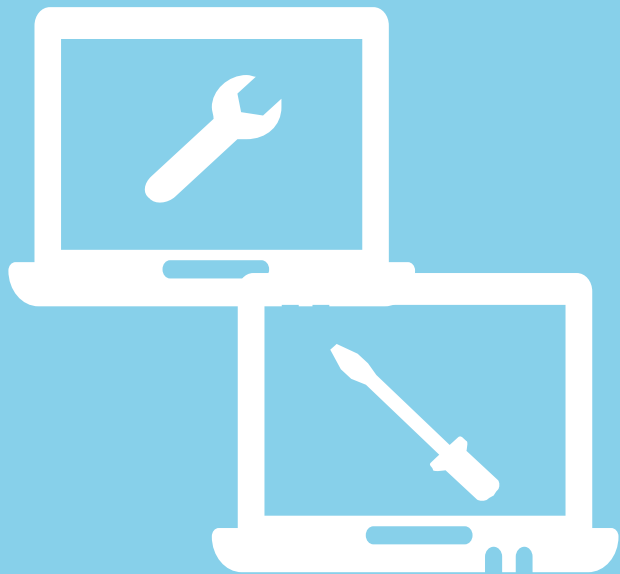
489

okular-Tools: Neue Lösungen mit Fokus
Risikoinventur
Zahlen und Fakten



2.646

okular-Tools: Neue Lösungen mit Fokus
Risikoinventur
Zahlen und Fakten



38.312

okular-Tools: Neue Lösungen mit Fokus
Risikoinventur
Zahlen und Fakten

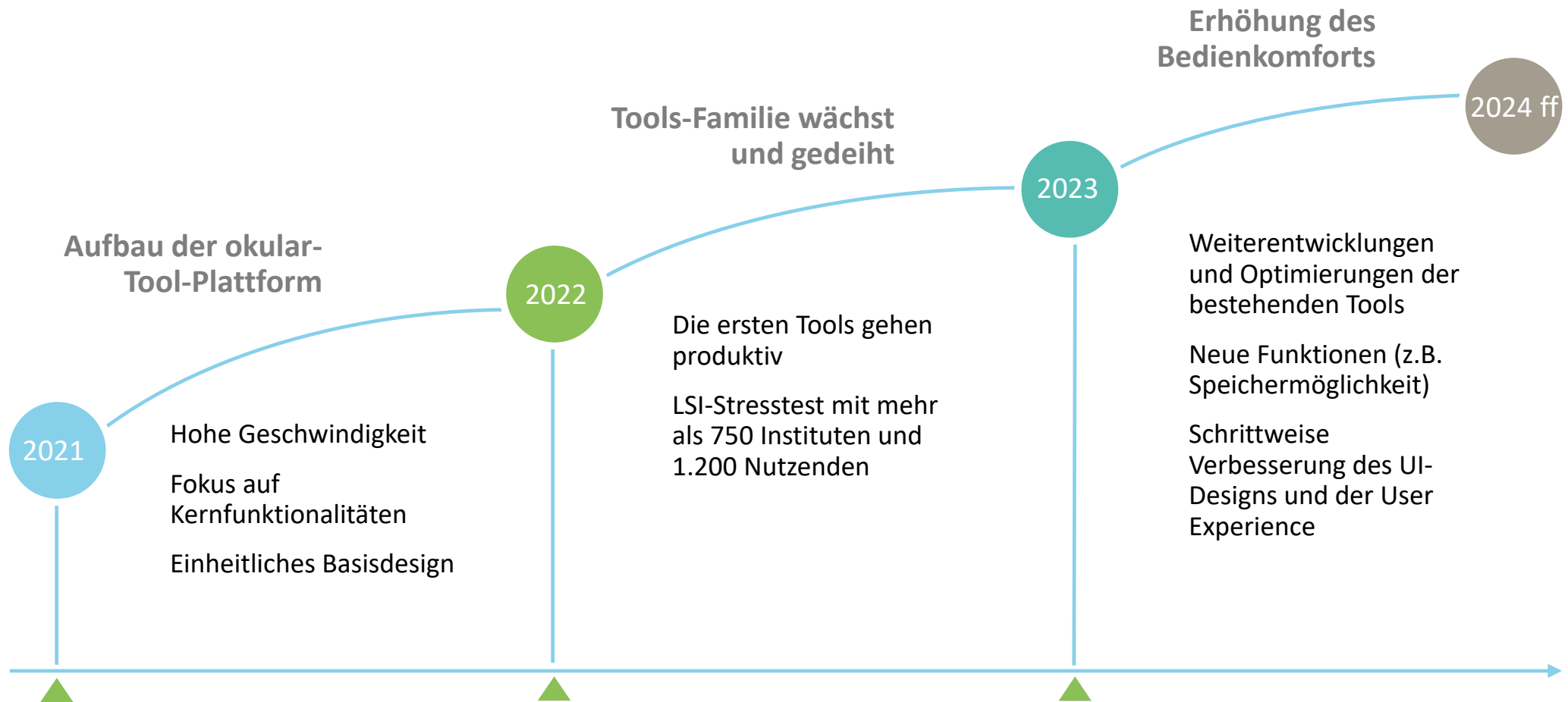


32.225,28

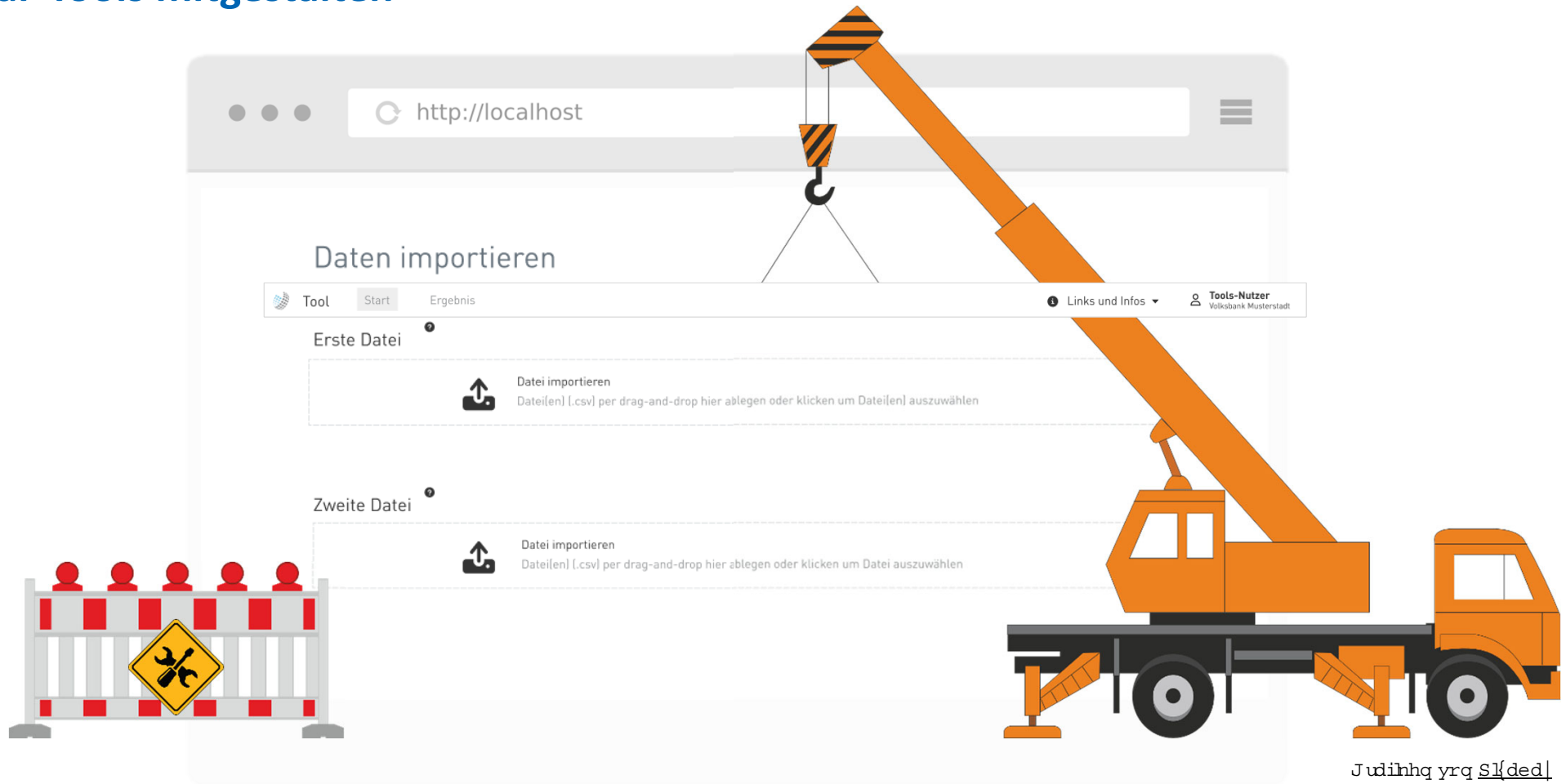
(1.342 Tage, 17 Stunden, 14 Minuten)

okular-Tools: Neue Lösungen mit Fokus Risikoinventur

Ziele und Fokus



okular-Tools: Neue Lösungen mit Fokus Risikoinventur okular-Tools mitgestalten



okular-Tools: Neue Lösungen mit Fokus Risikoinventur

Neue Lösungen in 2024

RFE* - Überprüfungstool Risikofrüherkennung

DORIS – Erfassungshilfe Risikoinventur

OPTI-RWA – Optimierung risikogewichteter Aktiva

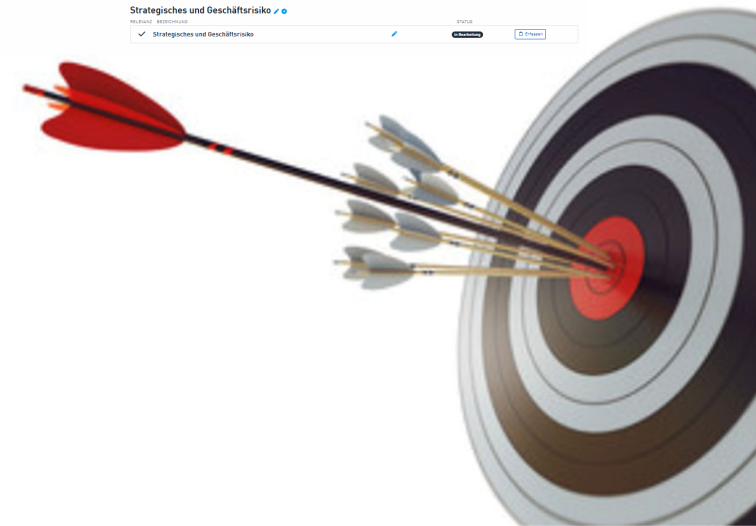
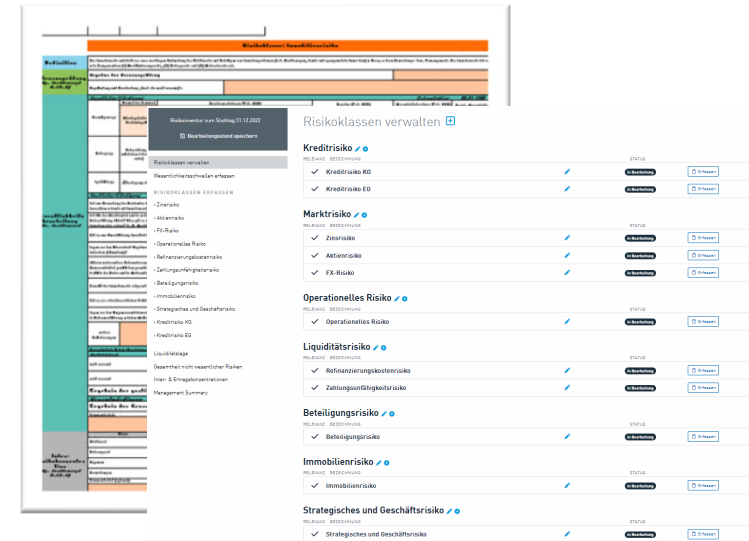
Updates von bestehenden Tools

*Arbeitstitel

okular-Tools: Neue Lösungen mit Fokus Risikoinventur

Motivation und Hintergrund

- ✓ Aktuell unterstützt die **parcIT** mit Hilfe einer **Excel-Datei** bei der Dokumentation der Risikoinventur
- ✓ Dies hat einige Nachteile für die Institute:
 - Durchführung einer IDV-Einstufung, -Testung und -Dokumentation
 - Handhabung in Excel teilweise eher improvisiert
 - Anpassungen und Formatierungen in der Excel-Datei für den Anwender umständlich (z.B. Ergänzungen bei den Wirkungszusammenhängen der ESG-Faktoren)
 - Druckversion mit optischen Unzulänglichkeiten
- ✓ Aus diesen Gründen entwickelt **die parcIT** die **Dokumentations-Unterstützung zu einem okular-Tool** weiter



okular-Tools: Neue Lösungen mit Fokus Risikoinventur Vorteile durch eine Umstellung für die Institute

Aus der Umstellung der Dokumentations-Unterstützung von einer Excel-Datei hin zu einem okular-Tool ergeben sich für die Institute **zahlreiche Vorteile**:

- ✓ Höhere **Nutzerfreundlichkeit** und Fokus auf den User
- ✓ Erweiterung der **Funktionalitäten**
- ✓ **Erweiterung um einen Bericht** und die Möglichkeit zur Erstellung einer Powerpoint oder PDF-Unterlage zur Risikoinventur
- ✓ Anlage und Vergleich **mehrerer Risikoinventurstichtage** im okular-Tool möglich
- ✓ parcIT führt **Test- und Abnahmeverfahren** für das Tool durch

Das Tool zur Dokumentationsunterstützung Risikoinventur wird im **Tool-Paket der parcIT** enthalten sein



okular-Tools: Neue Lösungen mit Fokus Risikoinventur

Aktueller Stand der Entwicklung - exemplarische Screenshots

Neue Risikoinventur starten

STICHTAG ▲

31.12.2022 📅 Starten

ⓘ Der Stichtag kann nach Start der Risikoinventur nicht nachträglich angepasst werden.

Bestehende Risikoinventur fortsetzen

STICHTAG	SPEICHERSTAND	BEARBEITER	Bearbeitung fortsetzen
31.12.2023 ▼	22.11.2023, 11:58 Uhr	Unbekannter Nutzer (seuh)	

Alle Versionen anzeigen (2) ▼

Risikoinventur zum Stichtag 31.12.2024

📄 Bearbeitungsstand speichern

- Wesentlichkeitsschwellen
- Risikoklassen
- Liquiditätslage
- Gesamtheit nicht wesentlicher Risiken
- Interrisikokonzentration
- Ertragskonzentrationen
- Management Summary

- ✓ Im Tool zur Risikoinventur wird es die Möglichkeit geben, die Risikoinventuren der verschiedenen Jahre miteinander zu vergleichen
- ✓ Mit einer Menüleiste wird der User entlang des Prozesses im Tool zur Risikoinventur begleitet

okular-Tools: Neue Lösungen mit Fokus Risikoinventur

Aktueller Stand der Entwicklung - Überblick der Risikoklassen

<p>RISIKOGRUPPE Kreditrisiko</p> <p>Kreditrisiko KG</p> <p>Kreditrisiko EG</p> <p>+ Risikoklasse hinzufügen</p>	<p>RISIKOGRUPPE Liquiditätsrisiko</p> <p>Zahlungsfähigkeitsrisiko <input type="button" value="In Bearbeitung"/> <input type="button" value="Bewerten >"/></p> <p>Refinanzierungskostenrisiko <input type="button" value="In Bearbeitung"/> <input type="button" value="Bewerten >"/></p> <p>+ Risikoklasse hinzufügen</p>
<p>RISIKOGRUPPE Marktrisiko</p> <p>Zinsrisiko</p> <p>Aktienrisiko</p> <p>FX-Risiko</p> <p>Commodity-Risiko</p> <p>+ Risikoklasse hinzufügen</p>	<p>RISIKOGRUPPE Immobilienrisiko</p> <p>Immobilienrisiko <input type="button" value="In Bearbeitung"/> <input type="button" value="Bewerten >"/></p> <p>+ Risikoklasse hinzufügen</p>
<p>RISIKOGRUPPE Operationelles Risiko</p> <p>Operationelles Risiko</p> <p>+ Risikoklasse hinzufügen</p>	<p>RISIKOGRUPPE Beteiligungsrisiko</p> <p>Beteiligungsrisiko <input type="button" value="In Bearbeitung"/> <input type="button" value="Bewerten >"/></p> <p>+ Risikoklasse hinzufügen</p>
	<p>RISIKOGRUPPE Weitere Risiken</p> <p>Geschäfts- und strategisches Risiko <input type="button" value="In Bearbeitung"/> <input type="button" value="Bewerten >"/></p> <p>Pensionsrisiko <input type="button" value="In Bearbeitung"/> <input type="button" value="Bewerten >"/></p> <p>Kapitalabzugsrisiko</p>

- ✓ **Besserer Überblick** über die Risikoklassen
- ✓ Es kann mit **einem Klick direkt in die jeweilige Risikoklassen** gegangen werden
- ✓ Durch das Tool wird der Bearbeitungsstand bei einer Bearbeitung durch **unterschiedliche User einfacher nachvollziehbar**

okular-Tools: Neue Lösungen mit Fokus Risikoinventur

Aktueller Stand der Entwicklung - Wesentlichkeitsschwellen

Wesentlichkeitsschwellen

Status: **Abgeschlossen**

Zur Kontrolle freigegeben durch **Unbekannter Nutzer (Bob Bearbeiter)** am 29.4.2024 [Finale Freigabe zurücknehmen](#)

Final freigegeben durch **Unbekannter Nutzer (Fritz Freigabe)** am 29.4.2024

Wesentlichkeitsschwelle
Vermögenslage Risikodeckungspotential EINGABEMETHODE Direkteingabe 1,00 TEUR
Ertragslage Betriebsergebnis vor Bewertung Betrachtungsweise: 3-Jahres-Zeitraum in Summe EINGABEMETHODE Ausgangswert und Schwelle AUSGANGSWERT 1 TEUR SCHWELLE 1 % 1,00 TEUR
Liquiditätslage Liquiditätsdeckungspotential zum Ambitionsniveau Ambitionsniveau: 3 Tage EINGABEMETHODE Direkteingabe 1,00 TEUR

- ✓ Sicherstellung des **4-Augen-Prinzipes**
- ✓ Alle wichtigen Angaben zur **Festlegung der Wesentlichkeitsschwelle auf einen Blick**

Vielen Dank für Ihre Aufmerksamkeit.

okular-Tools mitgestalten

Mehr Infos unter:

parcit.de/okular-tools/mitgestalten

